

# Il punto dei lavori in corso

## **Cosa sta facendo il Consorzio?**

### Varie squadre attive nel territorio

Se l'assenza di piogge preoccupa molto per le prospettive della prossima stagione irrigua, d'altro canto consente al Consorzio la massima operatività nei vari cantieri. I seguenti lavori sono stati recentemente completati:

- CANALE SAETTA, ripristino di un cedimento della sponda sinistra con pietrame in comune di Camisano Vicentino lungo via Picelli;
- SCOLO PIOVEGO, ripristino sponda destra in più punti con pietrame in comune di Camisano Vicentino a est di via degli Alpini;
- ROGGIA LIVELLONI sistemazione di un tratto di 60 metri in via Piave in comune di Cartigliano;
- ROGGIA CASTELLARO, posa lastre di marmo a protezione della sponda sinistra per un tratto in via Roma in comune di Bressanvido.

Il Consorzio ora sta procedendo con i seguenti interventi:



- SCOLO LIMINELLA PADOVANA, risezionamento per 200 metri tra via Piazzola e via Rezzonica in comune di Piazzola sul Brenta;
- ROGGIA BROLLA, costruzione sfioratore in via Brega in comune di Rosà;

- ROGGIA RIELLO DESTRA, adeguamento manufatto irriguo e realizzazione manufatto di sfioro di sicurezza in comune di Gazzo lungo via San Giuseppe;



- ROGGIA MORANDA 2, sistemazione 200 metri di argini nelle vicinanze di via Mercante in comune di San Martino di Lupari;

- ROGGIA COMUNA, sistemazione di un tratto di 250 metri lungo via Roccolo (via Rossini) in comune di Rosà;

- BOCCHETTO BENI COMUNALI RAMO MATTINA, manutenzione 100 metri in comune di Grantorto via Principessa Jolanda;



- ROGGIA GIUSTINIANA CASTION, rialzo della canaletta, per un tratto di circa 300 metri, per evitare

tracimazioni durante l'apporto idrico alla centrale pluvirrigua di Ramon in via Moresca in comune di Loria;



- ROGGIA ANGARANA, riqualificazione idraulico ambientale del tratto di canale in attraversamento di via Roma in comune di Mason Vicentino.

Il Consorzio, visto anche il bel tempo, ha proceduto e sta procedendo a vari interventi di manutenzione ordinaria:

roggia Remondina	Intera	a Cittadella,
roggia		canale



Raccordo a Villafranca Padovana, roggia Besevella a Cittadella, scolo Liminella Padovana a Piazzola sul Brenta, roggia Brentella Cognarola a San Giorgio in Bosco, scolo Bonaguro a Camisano Vicentino, roggia Maella Vecchia a Rosà, roggia Mora Sinistra a Cittadella, roggia Mora Destra a Cittadella, roggia Brolla a Tezze sul Brenta, roggia Roane a Rosà, roggia Dieda Munara a Tezze sul Brenta, roggia Cappella Michiela a Tezze sul Brenta, scolo Taggì a Limena, roggia Morosina a Tezze sul Brenta, roggia Comuna a Rosà, roggia Vica a Rosà, roggia Dolfina Alta a Cittadella, roggia Livelloni a Rosà, roggia Civrana a Rosà, roggia Roane Bocchetto n° 6 a Rosà, roggia Comuna a Rosà, roggia Dolfina Bassa a Cittadella, roggia Roane Bocchetto n° 3 a Rosà, bocchetto Camerini a Piazzola sul Brenta, canaletta Simioni a Tezze sul Brenta, roggia Molina Vica a Rossano Veneto, roggia Cappella Brentellona a Rossano Veneto, roggia Zattiera a Cittadella, scolo Monegale a Villafranca Padovana, roggia Parolina a Rosà, roggia Rostoncello a Rosà.

Sono stati svolti interventi di manutenzione agli impianti pluvirrigui di Marchesane a Bassano del Grappa, all'impianto Romano Sacro Cuore a Romano d'Ezzelino, all'impianto di Cassola a Rossano Veneto, a Loria e a Cassola, all'impianto di Bassano del Grappa e a quello di Breganze.

Il Consorzio è attivo anche su alcuni interventi per produrre energia rinnovabile dai salti d'acqua: ha recentemente concluso l'impianto idroelettrico sul canale Unico in località Sette Case di Marchesane, a Bassano del Grappa, e l'impianto idroelettrico dotato di ruota idraulica sulla roggia Cappella Brentellona in comune di Galliera Veneta. Altre centraline idroelettriche sono previste a breve: i loro costi si ammortizzeranno in pochi anni grazie agli incentivi tariffari previsti per l'energia rinnovabile, dopo di che gli introiti verranno reinvestiti dal Consorzio nel territorio.

Oltre ai citati lavori eseguiti in diretta amministrazione e con fondi propri, derivanti dalla contribuzione, il Consorzio sta anche eseguendo le seguenti opere con finanziamento pubblico regionale:

- ripristino del percorso pedonale lungo le sorgenti del Tesina in Comune di Sandrigo;

- riqualificazione di capifonte di risorgiva e realizzazione di aree di ricarica della falda tramite A.F.I. (aree forestali di infiltrazione) nei comuni di Bressanvido e Pozzoleone, primo stralcio. In particolare è già stata realizzata un'area di ricarica della falda a Pozzoleone ed è in corso di attuazione la riqualificazione della risorgiva Casona a Pozzoleone;

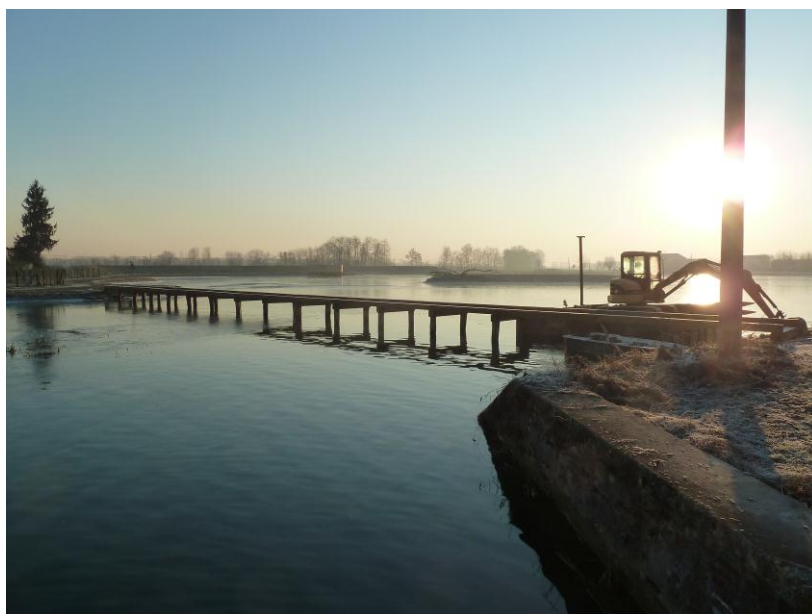


- idrovora Brentelle a Padova: realizzazione impianto di riserva energetica per il funzionamento in assenza di alimentazione Enel, con costruzione di locali per il ricovero dei gruppi elettrogeni, realizzazione impianto di riserva energetica e adeguamento impianti elettrici per la messa in sicurezza;



- interventi idraulico-ambientali nella rete dei canali e specchi acquei che alimentano il contesto paesaggistico di Villa Contarini a Piazzola sul Brenta. Secondo stralcio (lavori sulla roggia Contarina);

- interventi idraulico-ambientali nella rete dei canali e specchi acquei che alimentano il contesto



paesaggistico di Villa Contarini a Piazzola sul Brenta; in particolare sono quasi terminati i lavori di recupero e valorizzazione del bacino di Isola;

- potenziamento dell'impianto idroforo di Brentelle in comune di Padova con adeguamento

funzionale di alcuni nodi idraulici della rete scolante. A tal proposito è stato sottoscritto un accordo di programma con i Comuni di Mestrino, Rubano, Saccolongo, Selvazzano e Veggiano per la sua attuazione;



- sistemazione di un tratto dello scolo Rio Fosco a Villafranca Padovana.

Hanno appena concluso l'istruttoria regionale i seguenti progetti consortili, che quindi a breve verranno avviati:

- sistemazione di un tratto del rio Tesinella tra Grisignano, Mestrino e Veggiano;
- nuova cassa di espansione sul sistema del rio Mardignon a Romano d'Ezzelino;
- scolmatore dello scolo Torresino tra Marostica e Nove;
- sistemazione di canali consorziali, con aree di espansione delle acque, con il duplice obiettivo di difesa idraulica e ricarica della falda, in comune di Rosà.

Il Consorzio ha anche ultimato il progetto di riqualificazione della risorgiva Lirosa a Bressanvido, già finanziato dalla Regione ed in corso di istruttoria.

In parallelo, si è vinto insieme ad altri partner un bando europeo Life per la riqualificazione delle risorgive di Bressanvido (con capofila il Comune). E' un importante progetto, sia dal punto di vista ambientale che per la risorsa idrica, che verrà attuato nel corso del prossimo triennio.



Si è infine in attesa della decisione della Giunta Regionale sul nuovo impianto pluviirriguo che prevede la chiusura di alcuni pozzi a Sandrigo e la riqualificazione di un tratto del torrente Chiavone a Breganze, in collaborazione con la Provincia di Vicenza.