



CONSORZIO DI BONIFICA BRENTA NEWS



MENSILE DI INFORMAZIONE DEL CONSORZIO DI BONIFICA BRENTA

Manutenzioni ordinarie e straordinarie, energie rinnovabili. Ecco cosa sta facendo il Consorzio!

TUTTI I CANTIERI DEL CONSORZIO



Enzo Sonza,
Presidente del Consorzio di Bonifica

Ecco l'elenco aggiornato dei cantieri di manutenzione straordinaria che il Consorzio ha in corso:

- roggia Michela, sistemazione argine sinistro mediante rivestimento spondale per un tratto di 30 metri in via Casani

- bocchetto Cebba, ricostruzione manufatto irriguo e sostituzione di paratoia causa incidente stradale in comune di Nove lungo via Prese;

- roggia Michela, realizzazione di un pozzetto di ispezione e risanamento tubazione in via Bellino in comune di Cittadella località Santa Croce Bigolina;

- scolo Rio, ripristino spondale di un tratto di circa 25 metri con posa di pali di castagno e pietrame in comune di Villafranca Padovana, ad est di via Roma;

- scoline minori, espurgo e risezionamento scoline private in



località Bevadoro di Campodoro, in accordo con il Comune;

- roggia Puina, rettifica del canale per un tratto di circa 200 metri e costruzione di un sifone per l'irrigazione in comune di Gazzo Padovano località Villalta;

- roggia Armedola costruzione by-pass di sicurezza presso molino Tacchi in località Grantortino in comune di Gazzo;

- consolidamento spondale del rio Tesinella a monte di via dei Pioppi per un'estesa di circa 200 metri, in comune di Grisignano di Zocco;



SEGUE A PAG. 2

AVVISI DI PAGAMENTO CONSORZIO DI BONIFICA "BRENTA"



Sono stati inviati in questi giorni gli avvisi di pagamento dei contributi consorziali per l'anno 2015. I nuovi avvisi sono calcolati ai sensi della leggi regionali n.12/2009 e n.13/2012 e possono essere pagati per importi maggiori di 100 euro in due rate

con scadenza 30 aprile e 10 settembre mentre per importi fino a 100 euro in un'unica rata con scadenza 30 aprile. Il contributo deriva dal riparto dei costi di manutenzione e gestione di tutte quelle opere idrauliche curate dal Consorzio (canali, manufatti ed impianti) che garantiscono il deflusso

SEGUE A PAG. 4

TUTTI GLI APPROFONDIMENTI SUL SITO <http://www.consorziobrenta.it/>

TUTTI I CANTIERI DEL CONSORZIO



- scolo Bisatto, espurgo tubazione a Tencarola in comune di Selvazzano Dentro;
- scolo Rio Fosco ripresa della sponda destra con pietrame in comune di Villafranca; • ripristino scolo interpodereale con scarico in scolo Piovego in via Meuccia confine tra i comuni di San Giorgio in Bosco



e Campo San Martino.

Sono in corso, inoltre, da parte del Consorzio alcune manutenzioni ordinarie di canali, consistenti in operazioni di sfalcio dalle erbe infestanti o di espurgo dei fanghi che nel tempo si sono sedimentati sul fondo dei canali. Sono operazioni altrettanto importanti per mantenere i corsi d'acqua nelle condizioni ideali per smaltire le acque, per la difesa idraulica del territorio. In particolare si citano gli interventi sulla roggia Molina a Carmignano di Brenta, sulla roggia Rostoncello a Rosà, sul canale Sorgente a Fontaniva, sullo scolo Monegaletto e sullo scolo Monegale a Villafranca Padovana, sulla roggia della Rama a Grantorto, sullo scolo Piazzola a Piazzola sul Brenta, sullo scolo Pozzon a Campo San Martino e sullo scolo Tremignon a Piazzola sul Brenta.

Si sta provvedendo inoltre alla manutenzione dei pluvirigui di Cassola in comune di Loria, di Loria in comune di San Martino di Lupari, di Santa Maria di Camisano in comune di Grisignano di Zocco, di Nove in comune di

Nove e di Marchesane in comune di Marostica e alla sistemazione dell'area esterna dell'idrovora di Brentelle a Padova, alla revisione della pompa del pozzo Macello a Cittadella, alla revisione di un'elettropompa dell'idrovora di Veggiano e alla manutenzione dell'unità di telecomando presso la sede di Cittadella.

Il Consorzio è attivo anche su alcuni interventi per produrre energia rinnovabile dai salti d'acqua:

- realizzazione di un impianto idroelettrico dotato di ruota idraulica sulla roggia Cappella Brentellona in comune di Galliera Veneta;
- Realizzazione di un impianto idroelettrico sul canale Unico in località Sette Case di Marchesane, a Bas-



sano del Grappa.

I costi delle nuove centraline idroelettriche si ammortizzeranno in pochi anni grazie agli incentivi tariffari previsti per l'energia rinnovabile, dopo di che gli introiti verranno reinvestiti dal Consorzio nel territorio.



SEGUE A PAG. 3

TUTTI GLI APPROFONDIMENTI SUL SITO <http://www.consorziobrenta.it/>

TUTTI I CANTIERI DEL CONSORZIO

Oltre ai citati lavori eseguiti in diretta amministrazione e con fondi propri, derivanti dalla contribuzione, il Consorzio sta anche eseguendo le seguenti opere con finanziamento pubblico:

- trasformazione irrigua di 593 ettari in zona pedemontana nei comuni di Bassano del Grappa, Pove del Grappa, Romano d'Ezzelino e Rosà (si tratta della trasformazione dell'irrigazione dal precedente sistema per espansione superficiale al più efficiente sistema per aspersione, con notevole risparmio idrico; tale intervento ha ottenuto il finanziamento del Ministero delle Politiche Agricole);
- idrovora Brentelle a Padova: realizzazione impianto di riserva energetica per il funzionamento in assenza di alimentazione Enel, con costruzione di locali per il ricovero dei gruppi elettrogeni (in questo caso si tratta di un finanziamento della Regione);
- interventi idraulico-ambientali nella rete dei canali e specchi acquei che alimentano il contesto paesaggistico di Villa Contarini a Piazzola sul Brenta (finanziamento regionale); in particolare sono in corso i lavori di recupero e valorizzazione del bacino di Isola;
- ripristino del percorso pedonale lungo le sorgenti del Tesina in Comune di Sandrigo (finanziamento regionale);
- riqualificazione di capifonte di risorgiva e realizzazione di aree di ricarica della falda A.F.I. forestali infiltrazione) nei comuni di Bressanvido e Pozzoleone, primo stralcio (finanziamento regionale). In particolare è in corso di realizzazione un'A.F.I. in comune di tramite (aree di Pozzoleone, via Segavecchia). Ha appena concluso l'istruttoria regionale il seguente progetto consortile, che

quindi a breve verrà avviato:

- interventi idraulico-ambientali nella rete dei canali e specchi acquei che alimentano il contesto paesaggistico di Villa Contarini a Piazzola sul Brenta. Secondo stralcio. Inoltre il Consorzio ha ultimato il progetto di potenziamento dell'idrovora di Brentelle a favore della periferia nord ovest della città di Padova, duramente colpita dagli episodi meteorologici di febbraio scorso. Il progetto è in Regione per l'istruttoria ed è stato recentemente sottoscritto un accordo di programma con i Comuni di Mestrino, Rubano, Saccolongo, Selvazzano e Veggiano per la sua attuazione. Analogamente, il Consorzio ha ultimato il progetto di sistemazione di un tratto dello scolo Rio Fosco a Villafranca Padovana, già finanziato dalla Regione. E' in corso di definizione anche il progetto di uno scolmatore dello scolo Torresino tra Marostica e Nove, con la collaborazione dei Comuni e con il coinvolgimento dei proprietari frontisti.

Si sta anche lavorando alla progettazione dei seguenti interventi:

- un nuovo impianto pluvirriguo che prevede la chiusura di alcuni pozzi a Sandrigo e la riqualificazione di un tratto del torrente Chiavone a Breganze, in collaborazione con la Provincia di Vicenza;
- la sistemazione di un tratto del rio Tesinella tra Grisignano, Mestrino e Veggiano;
- una nuova cassa di espansione sul rio Mardignona Romano d'Ezzelino.

Infine, si sta partecipando insieme ad altri partner ad un bando europeo Life per la riqualificazione delle risorgive di Bressanvido (con capofila il Comune).



SEGUE A PAG. 3

TUTTI GLI APPROFONDIMENTI SUL SITO <http://www.consorziobrenta.it/>

ESPURGO DEL RIO TESINELLA NEI COMUNI DI TORRI DI QUARTESOLO E GRUMOLO DELLE ABBADESSE

L'espurgo dell'alveo per un'estesa di 1.400 metri

L'intervento di manutenzione straordinaria del Rio Tesinella nel territorio dei comuni di Torri di Quartesolo e Grumolo delle Abbadesse si è reso necessario per garantire la sicurezza idraulica e la vivibilità del territorio, in modo da consentire il deflusso delle acque in occasione di eventi atmosferici avversi. Il lavoro di manutenzione, eseguito dal Consorzio Brenta, si è svolto dalla S.P. 26 via Roma incrocio con via Canale in comune di Grumolo fino all'attraversamento della ferrovia Padova-Vicenza in località via S. Pellico in comune di Torri di Quartesolo.

L'intervento è stato preceduto da una comunicazione del Comune di Torri ai proprietari dei terreni confinanti al corso d'acqua, che li invitava a liberare le fasce di rispetto lungo lo stesso, per consentire il transito e l'operatività delle macchine

operatrici, nonché consentire il deposito del materiale di espurgo in loco.

Dapprima si è provveduto al taglio selettivo della vegetazione infestante esistente lungo le sponde del Rio Tesinella sia da parte dei privati che del Consorzio, che ostacolava l'accessibilità dei mezzi meccanici, e successivamente si è proceduto all'espurgo dell'alveo per un'estesa di 1.400 metri con un escavatore cingolato depositando il materiale di risulta, in sponda. E' stata inoltre necessaria la posa sulle sponde di pietrame di grossa pezzatura, nel tratto di canale compreso tra la ferrovia

Padova-Vicenza ed il sottopasso dello stesso Rio Tesinella con la roggia Tergola, in comune di Torri. Infine si è provveduto alla pulizia delle due luci del ponte ferroviario che risultavano parzialmente ostruite.

I lavori, iniziati il giorno giovedì 19 febbraio 2015, si sono protratti per circa 23 giorni e si sono conclusi alla sera del lunedì 23 marzo 2015.



CONTINUA A PAG. 5

SEGUE DA PAG. 1

AVVISI DI PAGAMENTO CONSORZIO DI BONIFICA "BRENTA"

...delle acque a seguito delle piogge o l'adduzione a fini irrigui, in questo caso solo per le campagne interessate. Nel caso l'avviso venga ricevuto tardivamente, lo stesso può essere pagato entro 15 giorni dalla data di ricezione senza incorrere in alcuna sanzione. Oltre alle consuete modalità di pagamento con bollettino postale, bonifico bancario e domiciliazione bancaria, è possibile il pagamento dei contributi consortili presso qualunque sportello ATM (bancomat) del gruppo Gruppo Intesa Sanpaolo, in particolare della Cassa di Risparmio del Veneto, senza l'addebito di alcuna commissione d'incasso. Per eseguire il pagamento basterà inserire una qualsiasi carta bancomat in uno degli sportelli ATM convenzionati del gruppo Intesa Sanpaolo, selezionando l'opzione "BONIFICI E PAGAMENTI" e digitando il numero identificativo del pagamento riportato sull'avviso di pagamento ricevuto. Ulteriori dettagli della procedura da seguire per il pagamento sono illustrati nel sito internet del Consorzio (www.consorziobrenta.it) nella sezione "TRIBUTI - modalità di pagamento".

Eseguito il pagamento, si otterrà una ricevuta attestante

l'avvenuto versamento. Il pagamento può essere effettuato anche per conto terzi utilizzando la carta bancomat intestata a un soggetto diverso da quello della partita consortile.

Si ricorda che tra le modalità di pagamento è possibile attivare anche il servizio di addebito diretto SEPA che consente il pagamento automatico dei contributi consortili, alla scadenza delle singole rate, con l'addebito nel proprio conto corrente bancario. Tale modalità di pagamento, che una volta attivata evita all'utente qualunque incombenza negli anni successivi, può essere disposta per il prossimo anno recandosi presso gli uffici del Consorzio con un documento d'identità valido, per la compilazione dell'apposito modulo, modulo che può essere anche scaricato dal sito internet del consorzio.

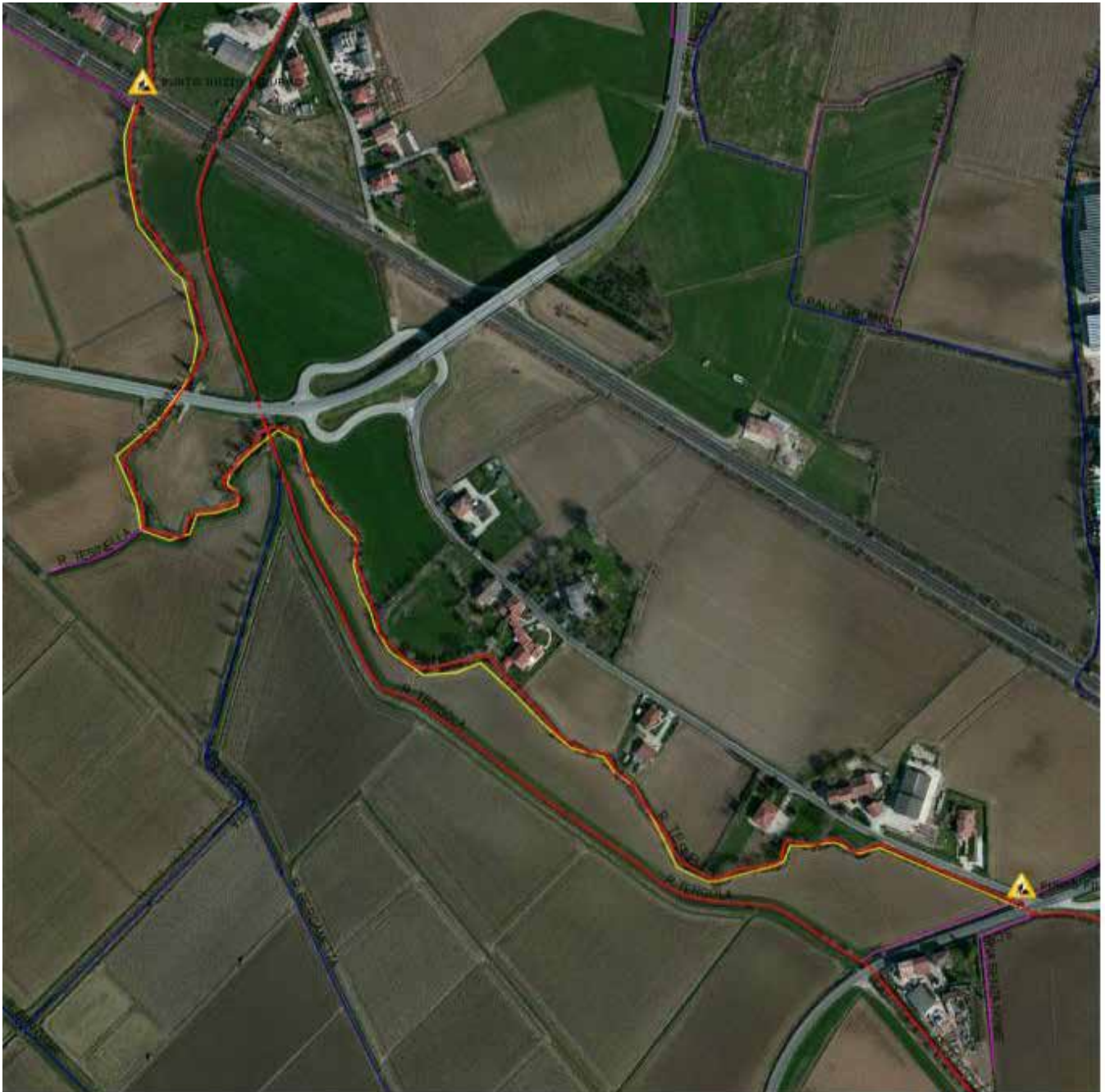
I contribuenti sono invitati a controllare attentamente quanto riportato nell'avviso di pagamento e a rivolgersi eventualmente agli Uffici Consorziali per informazioni, rettifiche o altre esigenze.

I nostri uffici di Cittadella sono aperti dal lunedì al venerdì dalle ore 8:30 alle ore 12:30 e dalle ore 14:00 alle ore 17:30 escluso il venerdì pomeriggio.

TUTTI GLI APPROFONDIMENTI SUL SITO <http://www.consorziobrenta.it/>

SEGUE DA PAG. 4

ESPURGO DEL RIO TESINELLA NEI COMUNI DI TORRI DI QUARTESOLO E GRUMOLO DELLE ABBADESSE







Estratto cartografico in scala 1:5.000 (1 cm = 50 m)

5 cm

250 m

ESPURGO ROGGIA TESINELLA A TORRI-GRUMOLO TRATTO IN GIALLO

-  Annotazioni
-  Canali
-  Tracciati
-  Confini Consorzi Re

Note: TRATTO ESPURGATO IN GIALLO



TUTTI GLI APPROFONDIMENTI SUL SITO <http://www.consorziobrenta.it/>