

BOLLETTINO

sulla disponibilità
di risorsa idrica

VENETO



LUGLIO 25

Disponibilità
ALTA



TENDENZA
AGOSTO 25

Disponibilità
IN CALO



In collaborazione con





IN SINTESI

PRECIPITAZIONI

Pioggia e Neve



TEMPERATURA

Anomalie



Nel mese di luglio 2025 gli apporti meteorici mensili sul territorio regionale sono superiori alla media (+52%): 138 mm contro la media storica di 91 mm.

Il mese di luglio ha fatto registrare una temperatura mensile leggermente inferiore alla media (-0.3 °C). Fonte dati: Arpav

“Non solo scarse precipitazioni, alte temperature e ondate di calore estreme, ma anche momenti che sono esattamente il loro opposto, come in questo mese, dove le temperature sono state sotto la media regionale e le precipitazioni abbondanti e localizzate in certe aree. Si tratta della nuova normalità del nostro tempo: il cambiamento climatico mette il territorio costantemente sotto pressione, i consorzi di bonifica rispondono presente attraverso il loro impegno quotidiano volto a garantire sicurezza idraulica e irrigazione”

Silvio Parizzi Direttore Anbi Veneto

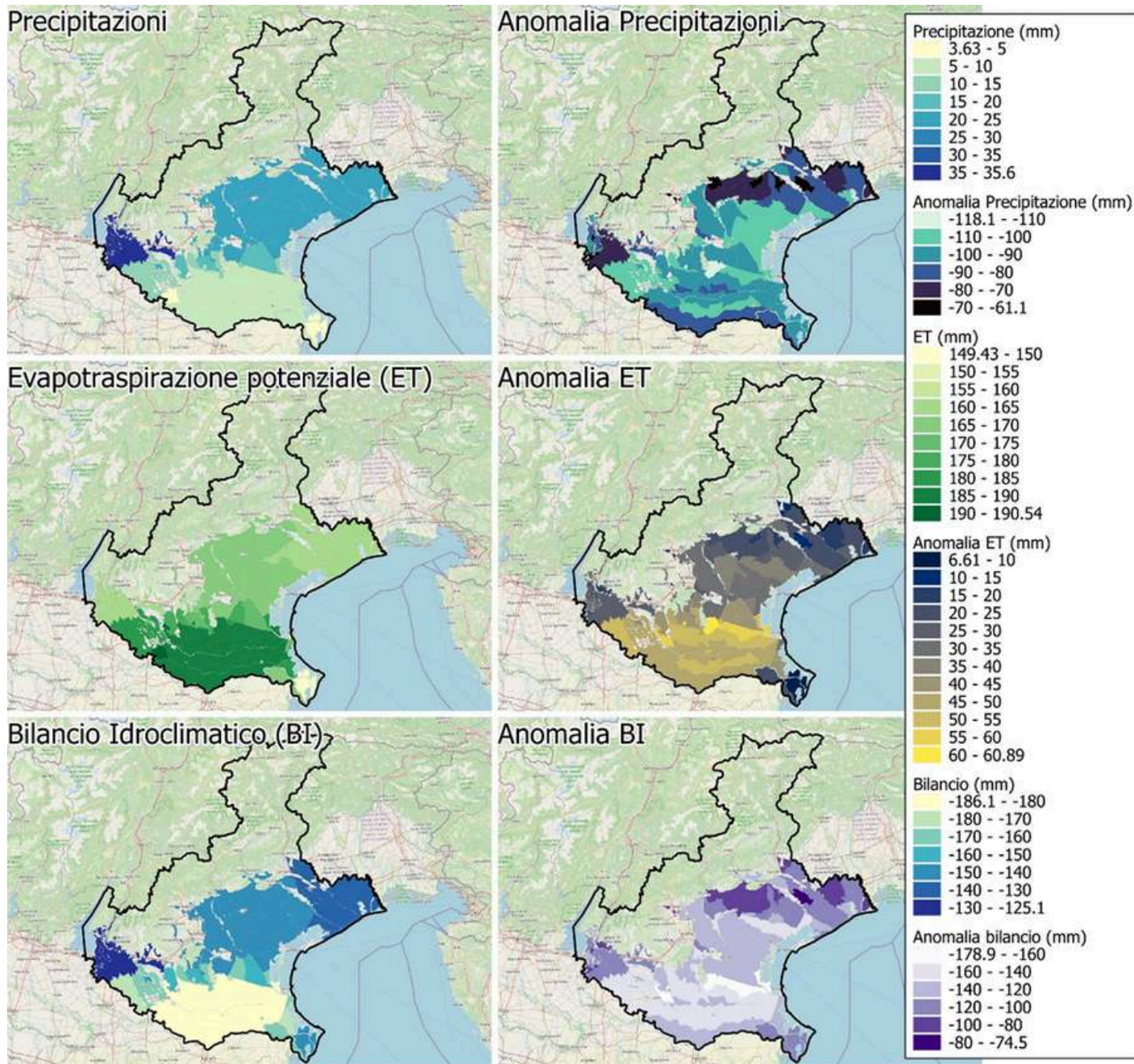
“Ci troviamo nuovamente nella condizione di ribadire, come consorzi di bonifica, la necessità di fondi strutturali, non solo a copertura di eventuali danni causati da eventi estremi per cittadini e agricoltori, ma anche e soprattutto di sviluppare progetti per infrastrutture e opere al fine di adattarsi, contrastare e prevenire gli effetti del cambiamento climatico in atto. In questo senso, i consorzi di bonifica hanno conoscenze e competenze scientifiche e tecniche da mettere a disposizione del territorio e dei cittadini veneti.”

Alex Vantini Presidente Anbi Veneto



PROIEZIONE PER AGOSTO 2025

Dati rilevati al 28 luglio 2025



Dati rilevati al 28 Luglio 2025

INDICI ANALIZZATI

Anomalie evapotraspirazione (mm) (periodo di riferimento 2010-2024)

Per anomalia dell'evapotraspirazione potenziale mensile si intende lo scostamento in mm tra il valore dell'Et calcolata nel mese in esame rispetto al valor medio dello stesso mese nel periodo di riferimento indicato.

Questo servizio si basa su dati e prodotti del Centro Europeo per le Previsioni Meteorologiche a Medio Termine (ECMWF) calati sulla Regione Veneto.

Anomalia annuale precipitazione (mm) (Periodo di riferimento 2010-2024)

Per anomalia delle precipitazioni si intende lo scostamento in mm tra il valore delle piogge calcolato nell'anno in esame rispetto al valor medio dello stesso intervallo nel periodo di riferimento indicato.

Anomalia bilancio idroclimatico (periodo di riferimento 2010-2024)

Viene definito "bilancio idroclimatico" la differenza tra le precipitazioni e l'evapotraspirazione. Per anomalia del bilancio idroclimatico mensile si intende lo scostamento in mm tra il valore del B.I. calcolato nel mese in esame rispetto al valor medio dello stesso mese nel periodo di riferimento indicato.

PROIEZIONE PER AGOSTO 2025

Nel mese di **agosto 2025**,

- Le **precipitazioni** dovrebbero distribuirsi in modo disomogeneo sul territorio regionale, con valori previsti compresi tra circa 3 e 35 mm. Le quantità maggiori sono attese nei settori centrali e pedemontani, mentre le aree costiere e sud-occidentali dovrebbero risultare più secche, con cumulate minime.
- Le **anomalie pluviometriche** indicano un deficit diffuso, con scarti negativi che potrebbero raggiungere i -110 mm rispetto alla media climatologica di riferimento. Solo alcune aree settentrionali e alpine potrebbero presentare deboli anomalie positive, legate a episodi piovosi localizzati.
- L'**evapotraspirazione potenziale (ET)** è prevista su valori compresi tra 150 e 190 mm, con i massimi attesi nelle pianure meridionali. Le anomalie di ET dovrebbero risultare generalmente negative, soprattutto nelle aree orientali e prealpine, a indicare condizioni termiche inferiori alla norma o una maggiore copertura nuvolosa.
- Il **bilancio idroclimatico (BI)** dovrebbe evidenziare una condizione di deficit idrico marcato su gran parte della regione. I valori più critici sono previsti nei settori meridionali e costieri. Le anomalie di bilancio risultano generalmente negative, con scarti fino a -160 mm, fatta eccezione per alcune aree interne nord-occidentali, dove sono attese anomalie debolmente positive.

Indicazioni agronomiche

A fronte del quadro climatico di agosto:

- È necessaria una **pianificazione irrigua mirata**, soprattutto nei distretti con forte deficit idrico.
- Le colture in piena fase produttiva o di maturazione sono esposte a **stress idrico in assenza di interventi irrigui supplementari**.
- Le condizioni attuali richiedono una **particolare attenzione nei suoli sabbiosi o scarsamente profondi**, dove il bilancio idrico risulta più critico.

Per **colture in fase avanzata**, le condizioni climatiche asciutte, anche se non eccessivamente calde, potranno facilitare una riduzione controllata del contenuto d'acqua, eventualmente con una corretta gestione della programmazione irrigua.

Valutazione proiezione Bollettino luglio 2025 rispetto a misurata

Evapotraspirazione: la previsione fatta per lo scorso luglio ha evidenziato una tendenza alla sovrastima dell'evapotraspirazione potenziale. In generale, la maggior parte dei distretti si è assestata attorno ad un errore positivo tra lo 0 e il 5%. Alcuni errori negativi diffusi si sono registrati, in particolare, nelle aree centro-settentrionali, dove qualche distretto ha raggiunto il -10%. Le zone orientali e meridionali mostrano invece valori più contenuti o prossimi allo zero, indicando una maggiore coerenza con i dati osservati.

Precipitazioni: La previsione fatta per lo scorso luglio, per quanto riguarda l'errore nelle precipitazioni, evidenzia una sovrastima generalizzata, con un errore nel range di +25-50%. Appare una netta divisione nei distretti, con una sottostima marcata nei distretti meridionali, e una sovrastima in quelli nord-orientali. L'errore nelle precipitazioni è comunque giustificato dai limiti fisici dei modelli previsionali, che tendono ad avere scarsa capacità di catturare eventi convettivi localizzati.

FATTORI CHIAVE PER LA RISORSA IDRICA

BOLLETTINO
sulla disponibilità
di risorsa idrica
VENETO



In copertina ogni mese sarà presente una valutazione sintetica (Critica, Scarsa e Normale) della disponibilità di risorsa in base all'andamento dei fattori chiave che la costituiscono: piovosità, risorse nivali, invasi montani, portate dei fiumi, acque sotterranee e temperature.

Parco "I Fionchi di Lovari" - San Martino di Lupari (PD)



PIOVOSITÀ

RISORSE NIVALI

**INVASI
MONTANI**

**ACQUE
SOTTERRANEE**

TEMPERATURA

**PORTATE DEI
FIUMI**



RISORSE NIVALI

- ➔ La risorsa idrica nivale SWE risulta non più significativa dalla fine del mese scorso.

Dati: ARPAV



INVASI MONTANI



INVASI sul bacino del BRENTA

VOLUME INVASATO	36,8 Milioni di mc 96% 😊
INVASI	Corlo
VOLUME UTILE	38 milioni di mc



INVASI sul bacino del PIAVE

VOLUME INVASATO	133,5 Milioni di mc 80% 😊
INVASI	Pieve di Cadore, Mis e S. Croce
VOLUME UTILE	167 milioni di mc



INVASI sul bacino dell'ADIGE

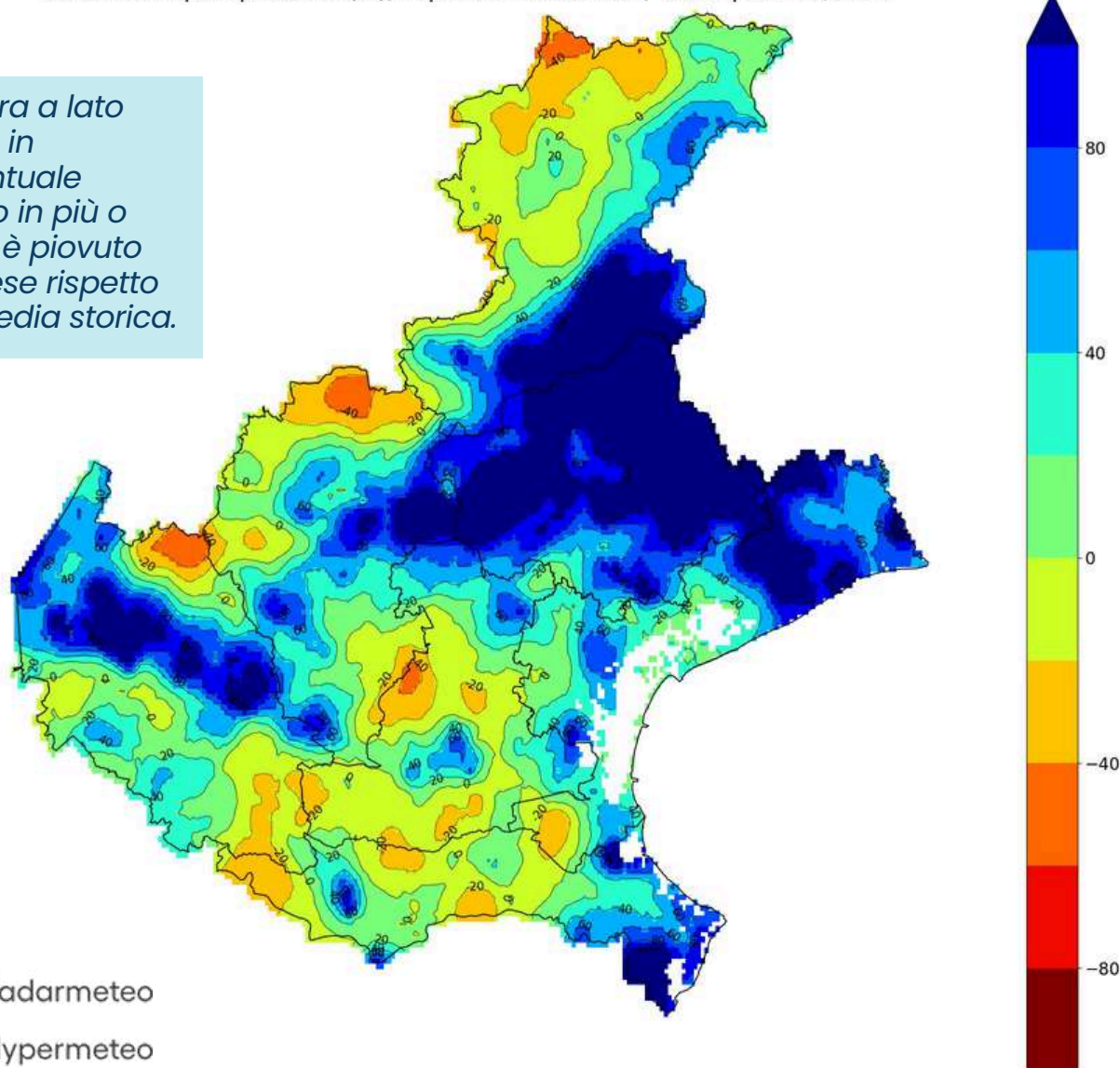
VOLUME INVASATO	278,2 Milioni di mc 78% 😊
INVASI	S. Giustina, S. Valentino-Resia, Vernago, Zoccolo, Gioveretto e Stramentizzo
VOLUME UTILE	393 milioni di mc



PIOVOSITÀ

Anomalia di precipitazione (%), rispetto al 1991-2020, valida per il 07/2025

La figura a lato riporta in percentuale quanto in più o meno, è piovuto nel mese rispetto alla media storica.



Radarmeteo

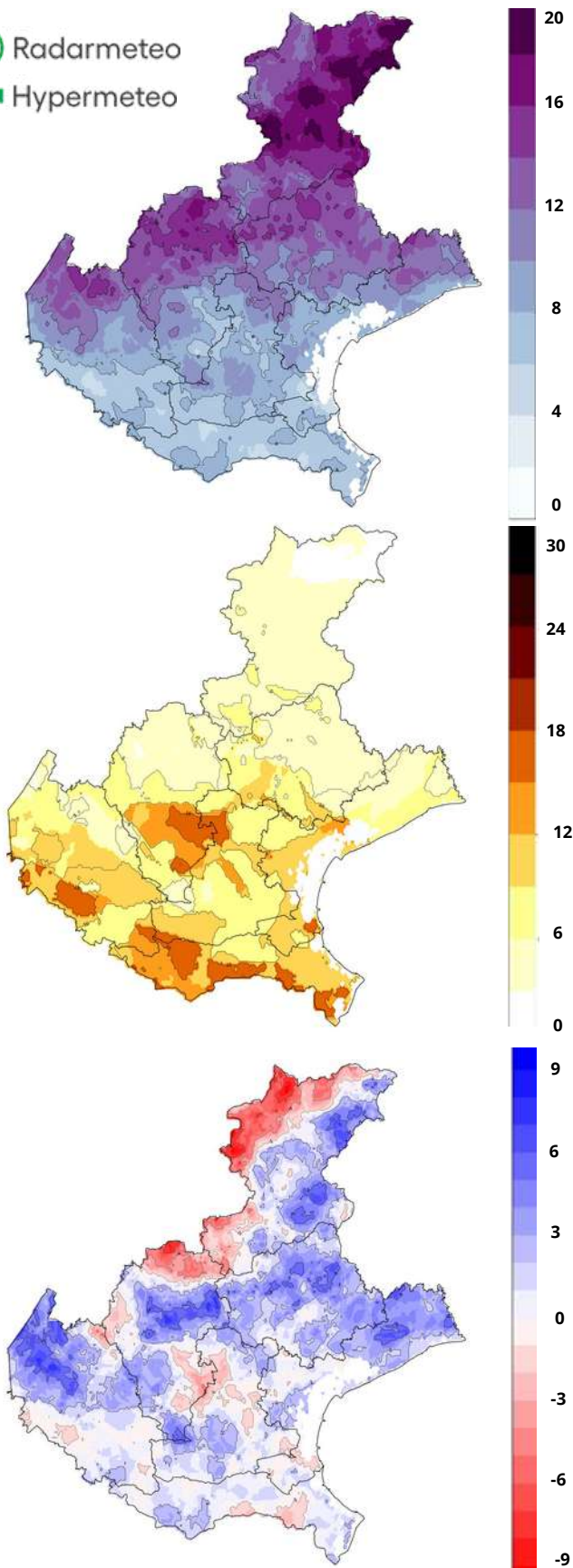
Hypermeteo

- ➔ Nel mese di luglio 2025 sono caduti mediamente in Veneto 138 mm di precipitazione; la media del periodo 1994-2024 è di 91 mm. Gli apporti meteorici mensili sul territorio veneto sono superiori alla media (+52%) e sono stimabili in circa 2543 milioni di m³ d'acqua. Da notare lo scarto positivo di anomalia nell'area nord orientale della nostra regione a discapito di alcune aree che hanno, invece uno scarto negativo, nonostante le abbondanti precipitazioni, a testimonianza di una distribuzione disomogenea degli eventi atmosferici. Fonte Dati ARPAV



DISTRIBUZIONE DELLE PRECIPITAZIONI

Radarmeteo
Hypermeteo



Numero di giorni piovosi
nel mese

Numero di giorni non
piovosi consecutivi

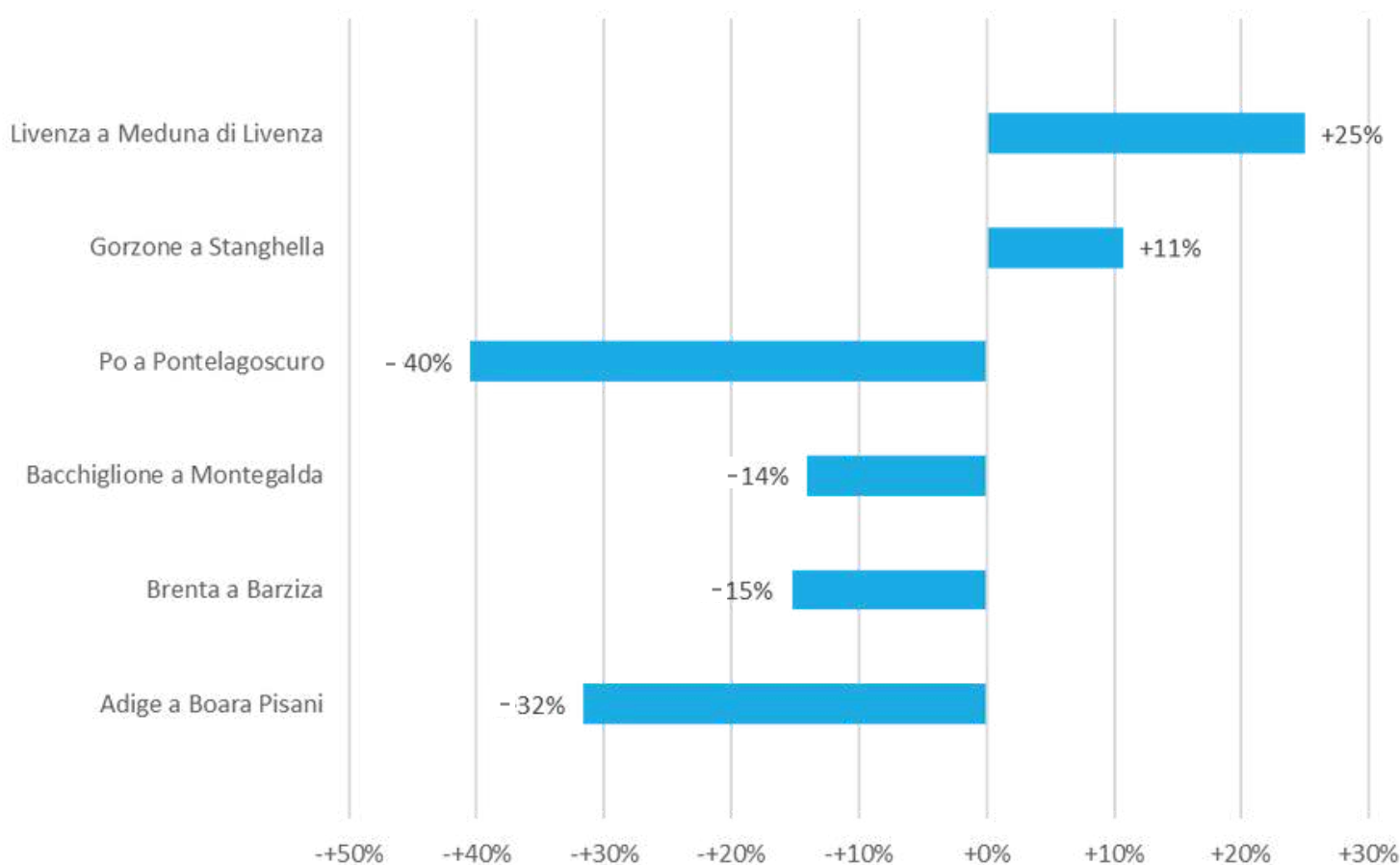
Differenza nel numero di
giorni piovosi nel mese
rispetto alla media storica



SITUAZIONE DEI CORSI D'ACQUA

Variazione (%) della portata rispetto alla portata media storica del mese di luglio

Fonte dati: Arpav

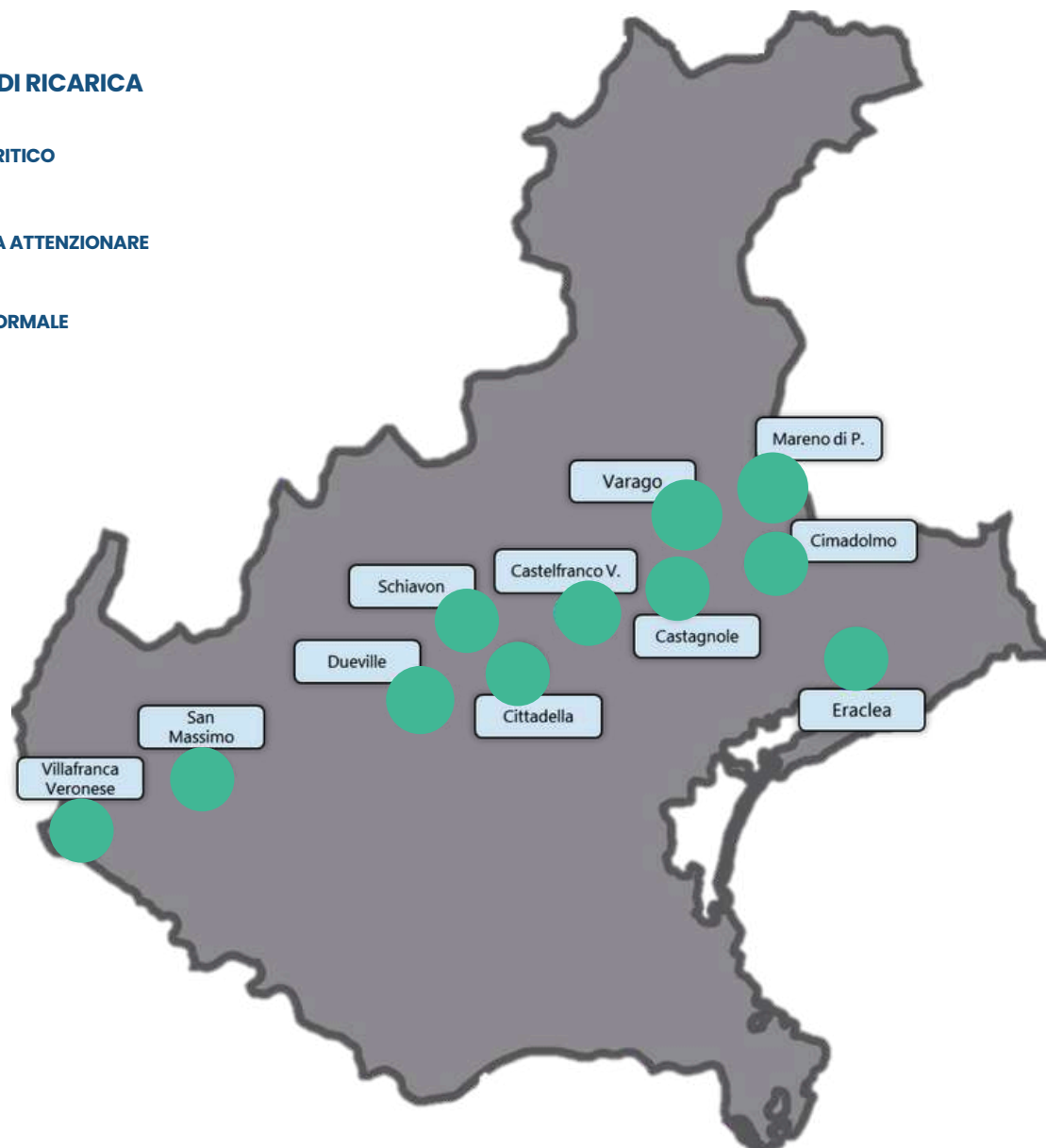


Le portate dei fiumi, nel mese di luglio, subiscono un fisiologico decremento dovuto all'elevato fabbisogno idrico; si registrano su Livenza e Gorzone, portate comunque sopra la media storica stagionale dovute alle abbondanti precipitazioni mensili.



ACQUE SOTTERRANEE

LIVELLO DI RICARICA



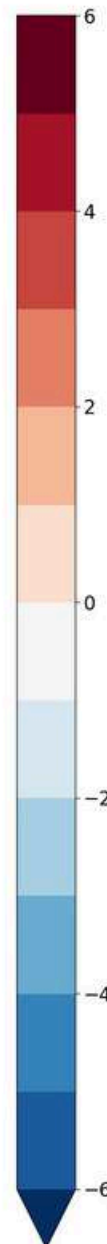
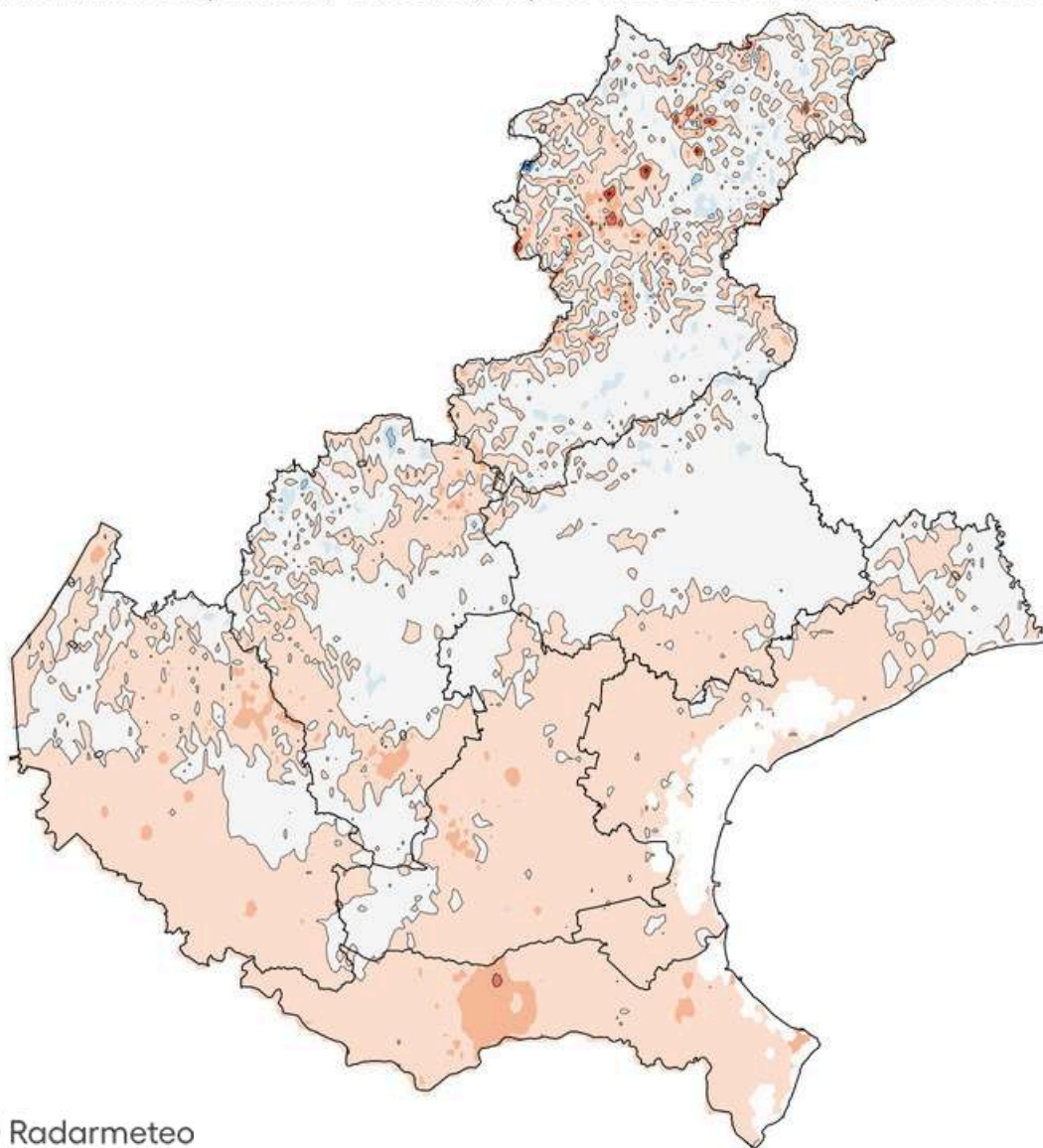
Il mese di luglio è stato abbondante di precipitazioni, soprattutto nella parte nord-orientale della regione. Questo ha portato ad un mantenimento di trend in linea con quelli medi di lungo periodo nei settori centro occidentali e ad ulteriori significativi incrementi nella parte di media e alta pianura influenzata dal bacino del Piave, dove si registrano valori prossimi o superiori ai massimi storici di lungo periodo a fine mese.



ANOMALIA DI TEMPERATURA

- ➔ Il mese di luglio è stato caratterizzato da temperature superiori alla media fino al giorno 6, successivamente fra il 14 e il 20 luglio, e da una terza decade fredda, inferiore alla norma e con tutti i giorni sotto la media. Fonte Dati Arpav

Anomalia di temperatura (°C assoluti), rispetto al 1991-2020, valida per il 07/2025

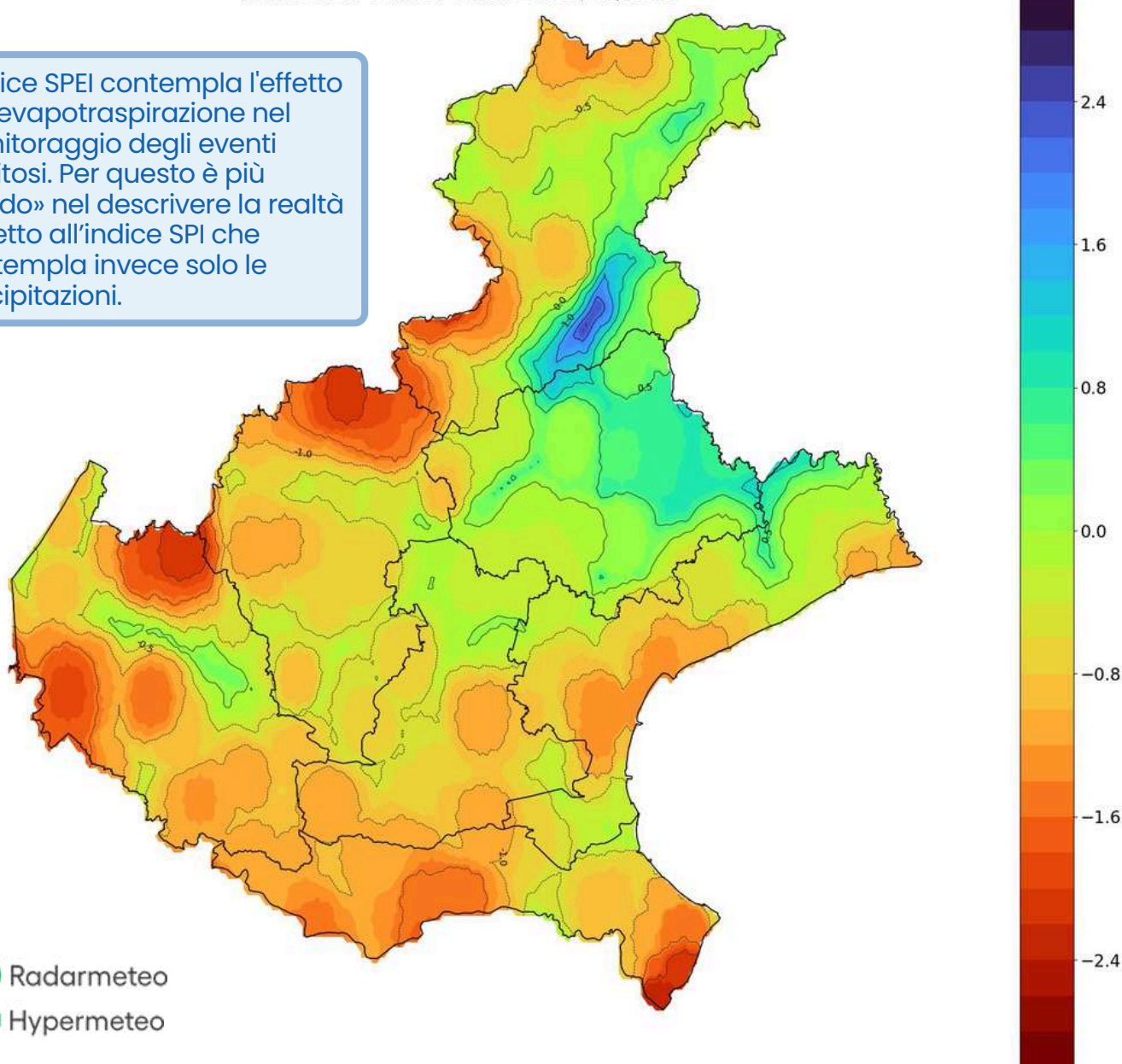




INDICE S.P.E.I. A TRE MESI

Indice SPEI 3 mesi valido al 31/07/2025

L'indice SPEI contempla l'effetto dell'evapotraspirazione nel monitoraggio degli eventi siccitosi. Per questo è più «solido» nel descrivere la realtà rispetto all'indice SPI che contempla invece solo le precipitazioni.



Radarmeteo
Hypermeteo

- ➔ La situazione evidenzia valori di diffusa criticità nell'ambito dei territori di competenza dei Consorzi di Bonifica del Veneto, tranne nelle aree dove si sono concentrate abbondanti precipitazioni e le temperature sono scese anche sotto la media stagionale, sottolineando comunque l'elevato fabbisogno idrico del territorio.



INDICATORI SINTETICI DELLA DISPONIBILITÀ IDRICA

RISERVE NIVALI	---
INVASI MONTANI	
PIOVOSITÀ	
PORTATE DEI CORSI D'ACQUA	
ACQUE SOTTERRANEE	
ANOMALIA DI TEMPERATURA	
INDICE S.P.E.I. (indicatore di siccità al suolo)	

TENDENZA AGOSTO 2025	
-----------------------------	--

